

Abbildung 1: Erfasste Verkehrsunfälle 2001 bis 2010

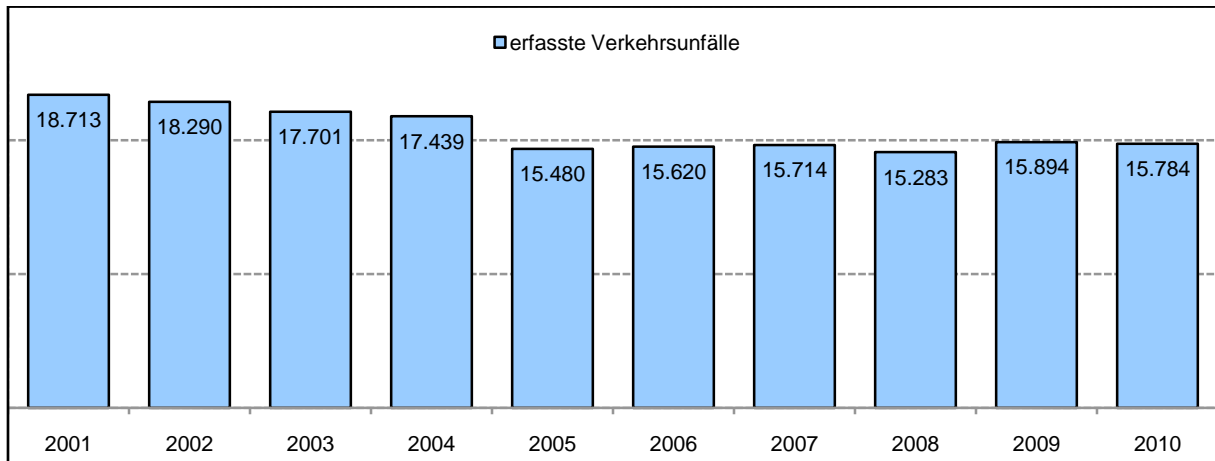


Abbildung 2: bei Verkehrsunfällen Getötete 2001 bis 2010

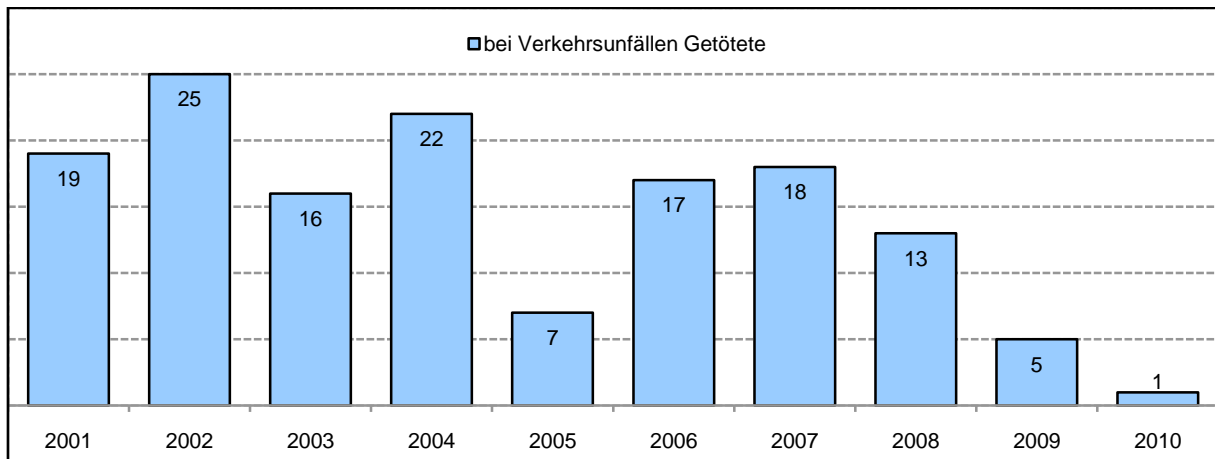


Abbildung 3: bei Verkehrsunfällen Verletzte 2001 bis 2010

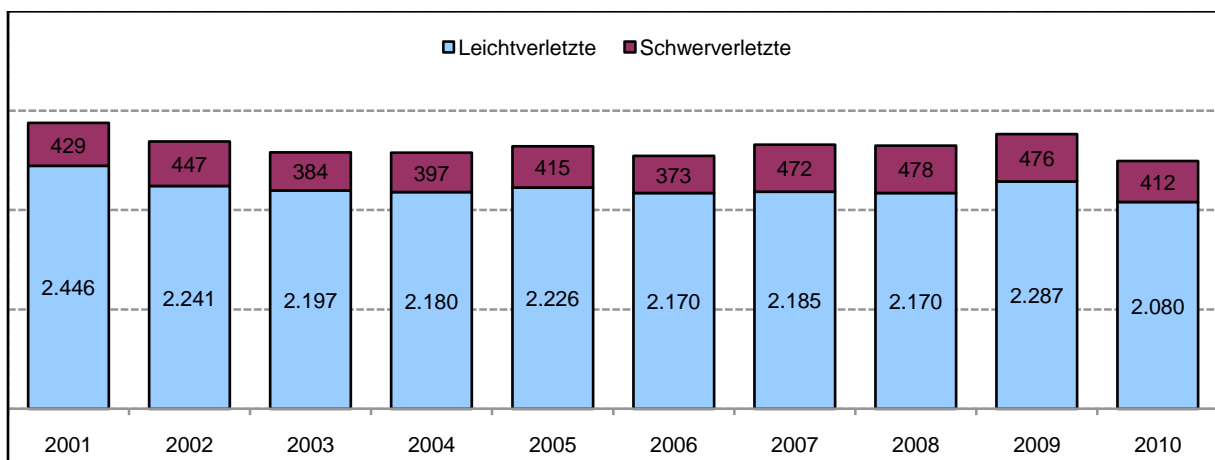


Tabelle1: Hauptunfallursachen im Vergleich (2009/2010)

Hauptunfallursachen 2009/2010	Verkehrsunfälle gesamt		Verkehrsunfälle mit Personenschäden	
	2009	2010	2009	2010
Wenden	2.934	2.831	58	46
Abstand	2.494	2.116	243	258
Vorfahrt	1.420	1.313	402	420
Geschwindigkeit	932	1.356	235	157
Fahrstreifenwechsel	857	880	50	36
Abbiegen	558	551	244	213
Alkohol	318	257	141	108
Verkehrsregelung durch Lichtzeichenanlagen (Ampel)	236	211	95	105
Verhalten gegenüber Fußgängern	189	147	175	186
Überqueren	148	160	119	113
Überholen	143	151	40	48
Vorbeifahren	79	79	2	11
Technische Mängel	21	21	9	3
Sonstige	5.502	5.389	454	459

Abbildung 4: bei Verkehrsunfällen verletzte Kinder 2001 bis 2010

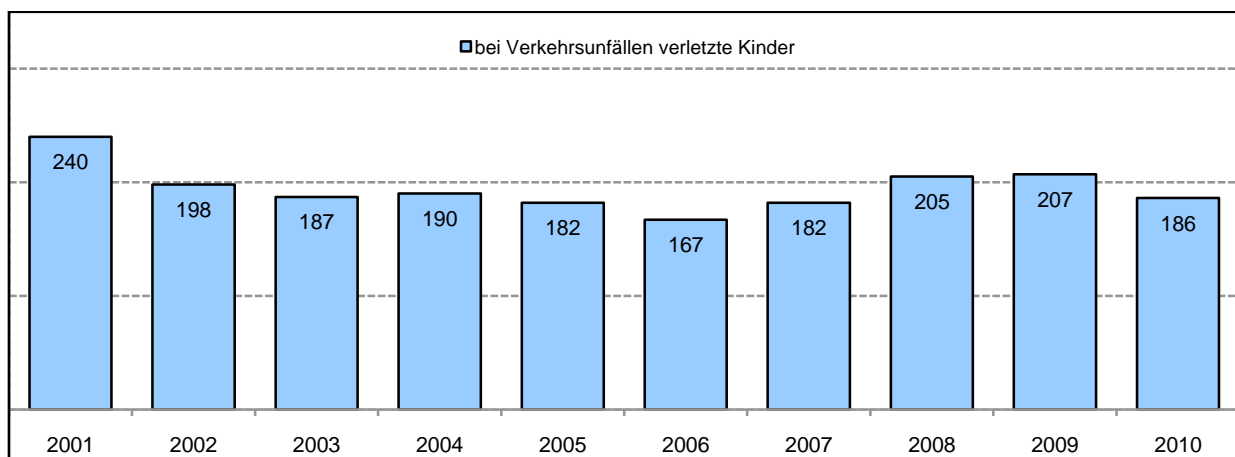


Abbildung 5: Verkehrsunfälle mit Radfahrern und Verletzte 2001 bis 2010

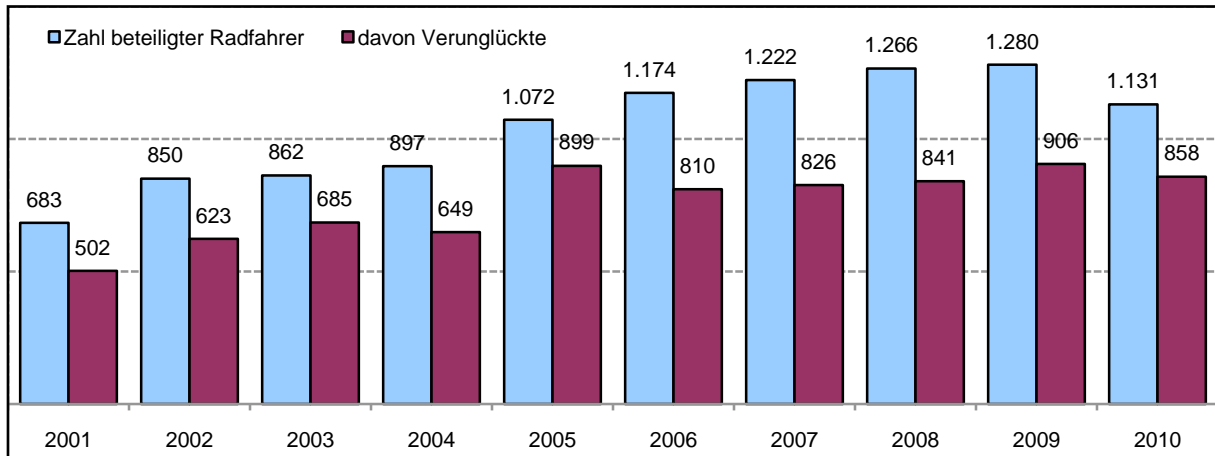


Abbildung 6: Verkehrsunfälle nach Verkehrsbeteiligung und Altersgruppen 2010

