

1 Allgemeine statistische Angaben

1.1 Fläche und Bevölkerung

Sachsen nimmt mit einer Fläche von 18 414 km² und einem Bundesanteil von 5,2 Prozent den 10. Platz in der Größenordnung der 16 Bundesländer ein.

Die Bevölkerung des Freistaates zählte am 31.12.2003 nach Angaben des Statistischen Landesamtes 4 321 437 Einwohner, unter ihnen 119 091 Ausländer. Der Anteil der Ausländer an der Gesamtbevölkerung betrug 2,8 Prozent und lag gemessen am Bundesdurchschnitt (8,9 Prozent) vergleichsweise niedrig. Rein statistisch lebten je Quadratkilometer in Sachsen 235 Einwohner, 4 mehr als im Durchschnitt der Bundesrepublik.

Tabelle 1: Alters- und Geschlechtsstruktur der Bevölkerung insgesamt

Altersgruppe	Bevölkerung insgesamt		davon männlich		weiblich	
	Anzahl	in %	Anzahl	in %	Anzahl	in %
Kinder	418 987	9,7	214 564	51,2	204 423	48,8
Jugendliche	220 436	5,1	113 481	51,5	106 955	48,5
Heranwachsende	170 521	3,9	88 887	52,1	81 634	47,9
Erwachsene	3 511 493	81,3	1 685 836	48,0	1 825 657	52,0
insgesamt	4 321 437	100,0	2 102 768	48,7	2 218 669	51,3

Tabelle 2: Alters- und Geschlechtsstruktur der deutschen Bevölkerung

Altersgruppe	deutsche Bevölkerung		davon männlich		weiblich	
	Anzahl	in %	Anzahl	in %	Anzahl	in %
Kinder	407 778	9,7	208 721	51,2	199 057	48,8
Jugendliche	216 189	5,1	111 158	51,4	105 031	48,6
Heranwachsende	165 382	3,9	86 042	52,0	79 340	48,0
Erwachsene	3 412 997	81,2	1 625 183	47,6	1 787 814	52,4
insgesamt	4 202 346	100,0	2 031 104	48,3	2 171 242	51,7

Tabelle 3: Alters- und Geschlechtsstruktur der ausländischen Bevölkerung

Altersgruppe	ausländische Bevölkerung		davon männlich		weiblich	
	Anzahl	in %	Anzahl	in %	Anzahl	in %
Kinder	11 209	9,4	5 843	52,1	5 366	47,9
Jugendliche	4 247	3,6	2 323	54,7	1 924	45,3
Heranwachsende	5 139	4,3	2 845	55,4	2 294	44,6
Erwachsene	98 496	82,7	60 653	61,6	37 843	38,4
insgesamt	119 091	100,0	71 664	60,2	47 427	39,8

Abbildung 1: Altersstruktur der deutschen und der ausländischen Bevölkerung im Vergleich

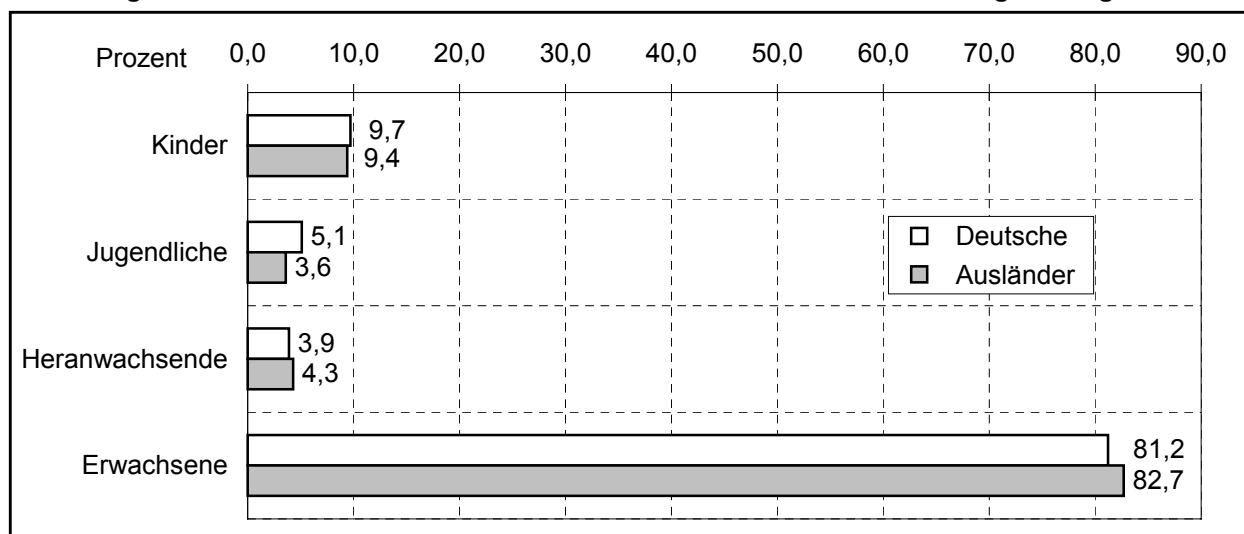


Tabelle 4:
Sachsens Großstädte
(über 100 000 Einwohner)

Kreisfreie Stadt	Bevölkerung insgesamt		Fläche in km ²	Einwohner je km ²
	absolut	%-Anteil		
Leipzig	497 531	11,5	297,6	1 672
Dresden	483 632	11,2	328,3	1 473
Chemnitz	249 922	5,8	220,9	1 132

Die Kreisfreie Stadt Zwickau zählt nicht mehr zu den Großstädten des Freistaates. 2003 sank ihre Einwohnerzahl durch einen Überschuss an Fortzügen und Gestorbenen um insgesamt 1 046 auf 99 846.

Tabelle 5:
Bevölkerungsanteile der
Gemeindegrößengruppen

Gemeindegrößengruppe Einwohnerzahl...	Anzahl der Gemeinden	Bevölkerung insgesamt	
		absolut	%-Anteil
unter 20 000	494	2 217 842	51,3
20 000 bis unter 100 000	25	872 510	20,2
100 000 bis unter 500 000	3	1 231 085	28,5
500 000 und mehr	-	-	-
Freistaat Sachsen	522	4 321 437	100,0

1.2 Verwaltungs- und Polizeistruktur

Sachsen gliedert sich in drei Regierungsbezirke mit insgesamt sieben Kreisfreien Städten und 22 Landkreisen. 33,1 Prozent der Gesamtfläche des Freistaates entfallen auf den Regierungsbezirk Chemnitz, 43,1 Prozent auf den Regierungsbezirk Dresden und 23,8 Prozent auf den Regierungsbezirk Leipzig. Der Regierungsbezirk Chemnitz umfasste am 1. Januar 2004 209 von insgesamt 522 sächsischen Gemeinden (40,0 Prozent). Zum Regierungsbezirk Dresden gehörten 212 Gemeinden (40,6 Prozent), zum Regierungsbezirk Leipzig 101 Gemeinden (19,3 Prozent).

Analog zur Verwaltungsstruktur existierten bis zum 31.12.2004 die Polizeipräsidien Chemnitz, Dresden und Leipzig, denen insgesamt 13 Polizeidirektionen nachgeordnet waren. Mit Wirkung vom 1. Januar 2005 verringerte sich die Anzahl der Polizeidirektionen im Rahmen der Neuorganisation der Polizei auf sieben. Die drei Polizeipräsidien fielen weg.

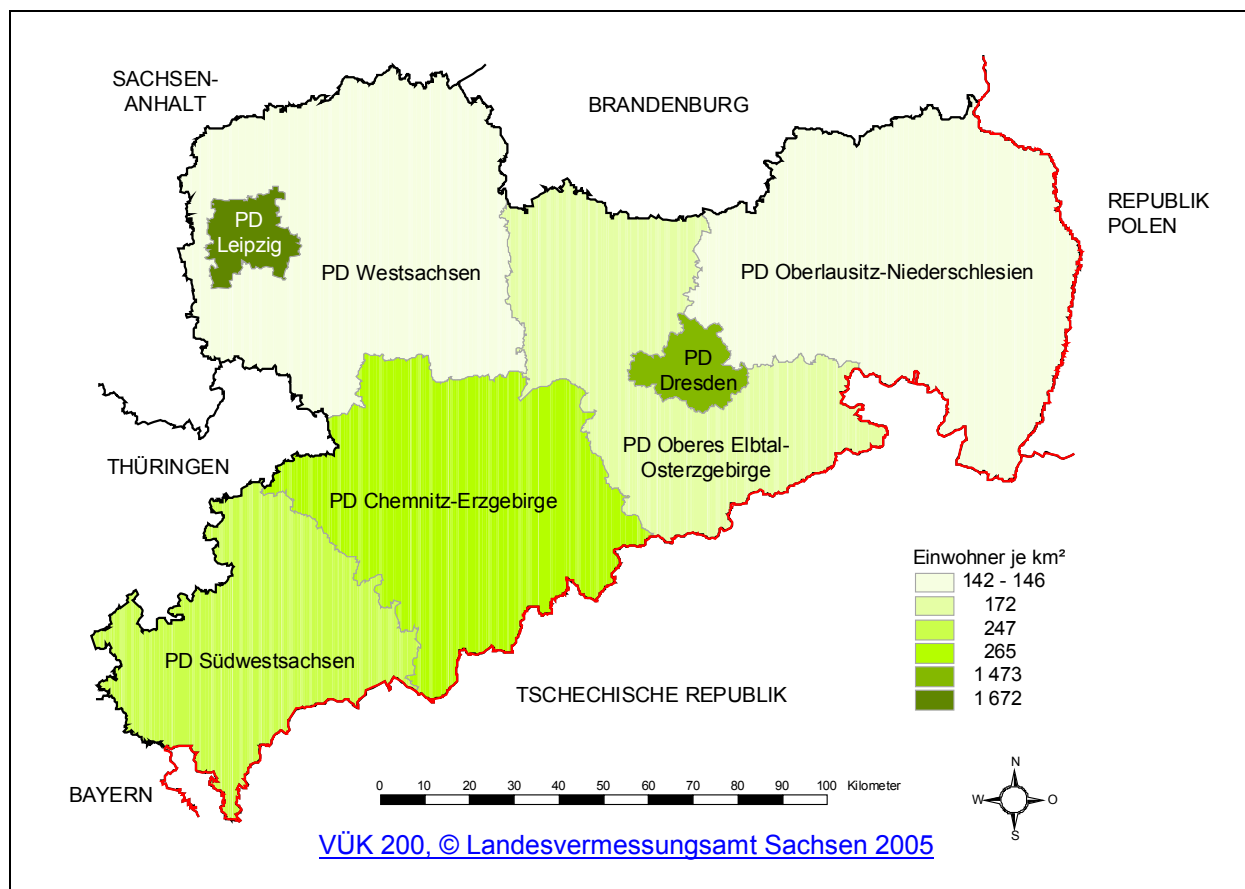
1.2 Verwaltungs- und Polizeistruktur

Die regionale Zuständigkeit der Polizeidirektionen ist in Anlehnung an die Kreisstruktur des Freistaates geregelt. Der Zuständigkeitsbereich der PD Leipzig entspricht dem Territorium der Kreisfreien Stadt Leipzig, der Zuständigkeitsbereich der PD Dresden deckt sich mit dem Gebiet der Landeshauptstadt.

Tabelle 6: Zuständigkeitsbereiche der Polizeidirektionen¹

Polizeidirektion (gültig ab 01.01.2005)	zugeordnete Region	
	Kreisfreie Stadt	Landkreis
Chemnitz-Erzgebirge	Chemnitz	Annaberg, Chemnitzer Land, Freiberg, Mittlerer Erzgebirgskreis, Mittweida und Stollberg
Dresden	Dresden	-
Leipzig	Leipzig	-
Oberes Elbtal-Osterzgebirge	-	Meißen, Riesa-Großenhain, Sächsische Schweiz und Weißeritzkreis
Oberlausitz-Niederschlesien	Görlitz und Hoyerswerda	Bautzen, Kamenz, Niederschlesischer Oberlausitzkreis und Löbau-Zittau
Südwestsachsen	Plauen und Zwickau	Vogtlandkreis, Aue-Schwarzenberg und Zwickauer Land
West Sachsen	-	Delitzsch, Döbeln, Leipziger Land, Muldentalkreis und Torgau-Oschatz

Abbildung 2: Lage und Bevölkerungsdichte der PD-Bereiche



¹ Zur Beurteilung der Ausgangslage in den neu gebildeten Polizeidirektionen erfolgt die statistische Aufbereitung des Jahres 2004 bereits nach dem so genannten 5+2-Modell (5 Flächen- und 2 Großstadtdirektionen).

Tabelle 7: Verteilung der Bevölkerung auf die PD-Bereiche

Direktionsbereich	Einwohner insgesamt			Ausländeranteil	
	absolut	in % vom Freistaat	pro km ²	absolut	in %
PD Chemnitz-Erzgebirge	937 224	21,7	265	21 322	2,3
PD Dresden	483 632	11,2	1 473	22 473	4,6
PD Leipzig	497 531	11,5	1 672	32 301	6,5
PD Oberes Elbtal-Osterzgebirge	534 226	12,4	172	11 368	2,1
PD Oberlausitz-Niederschlesien	656 485	15,2	146	11 358	1,7
PD Südwestsachsen	630 929	14,6	247	9 955	1,6
PD Westsachsen	581 410	13,5	142	10 314	1,8
Freistaat Sachsen	4 321 437	100,0	235	119 091	2,8

Am 31.12.2003 lebten in Sachsen 27 622 Personen weniger als zum Jahresende 2002. Entgegen dem sinkenden Trend der Gesamtbevölkerung nahm die Anzahl der Ausländer unter den Einwohnern des Freistaates um 3 733 Personen bzw. 3,2 Prozent zu.

Im Gegensatz zu steigenden Bevölkerungszahlen in der Landeshauptstadt Dresden (+ 3 404 Einwohner) und in der Messestadt Leipzig (+ 2 736 Einwohner) verzeichneten alle anderen Kreisfreien Städte und Landkreise einen mehr oder weniger großen Rückgang der Gesamtbevölkerung. Die stärksten Einbußen verbuchten die Stadt Chemnitz (- 2 696 Einwohner), der Vogtlandkreis (- 2 286 Einwohner), der Landkreis Löbau-Zittau (- 2 184 Einwohner) und der Landkreis Aue-Schwarzenberg (- 1 954 Einwohner).

Abbildung 3: Lage und Bevölkerungsdichte der Kreise

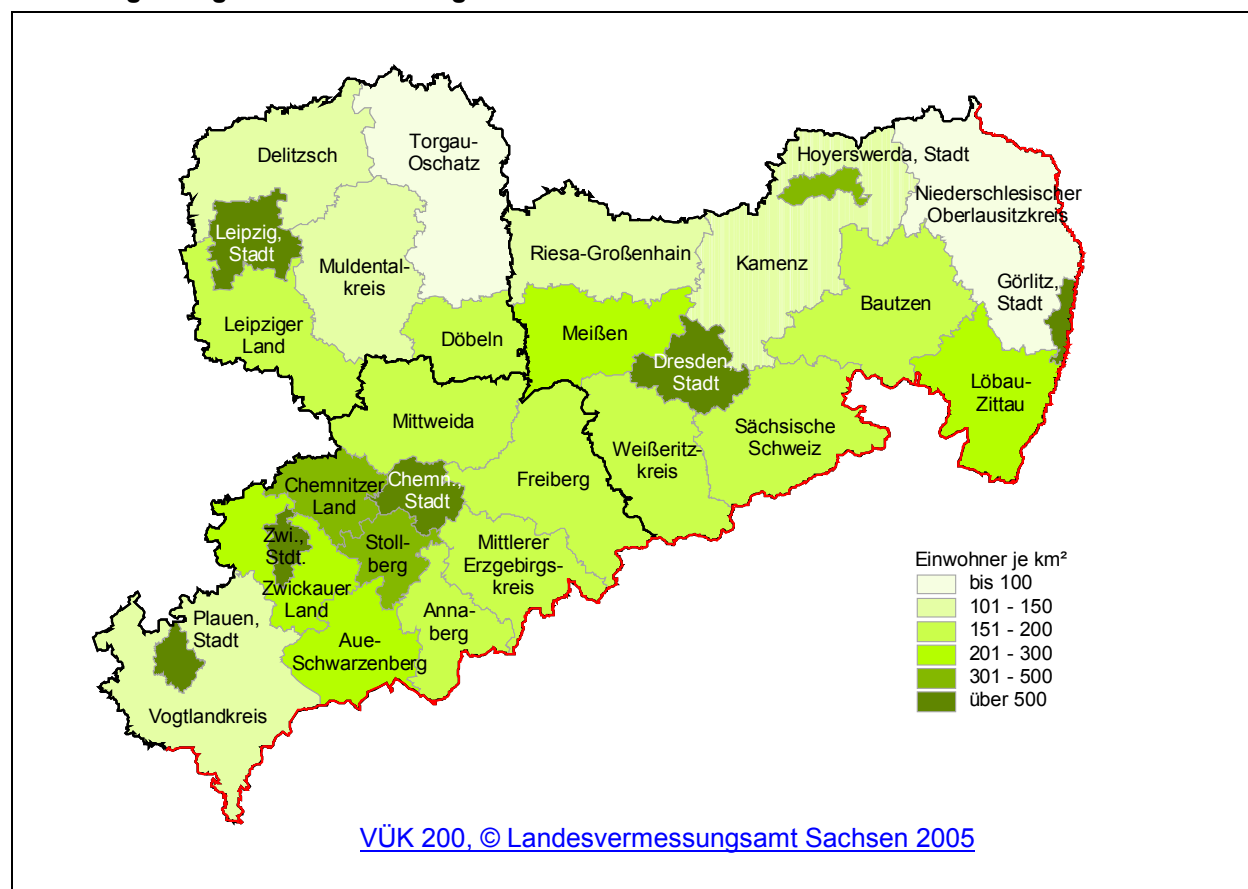


Tabelle 8: Verteilung der Bevölkerung auf die Kreise und Regierungsbezirke des Freistaates

Kreisfreie Stadt/Landkreis Regierungsbezirk Land	Einwohner insgesamt			ausländische Bevölkerung		
	absolut	in %	pro km ²	absolut	in %	%-Anteil am Freistaat
Chemnitz, Stadt	249 922	5,8	1 132	10 995	4,4	9,2
Plauen, Stadt	70 070	1,6	686	1 593	2,3	1,3
Zwickau, Stadt	99 846	2,3	974	2 107	2,1	1,8
Annaberg	85 225	2,0	195	894	1,0	0,8
Aue-Schwarzenberg	134 291	3,1	254	1 501	1,1	1,3
Chemnitzer Land	137 053	3,2	409	2 082	1,5	1,7
Freiberg	148 322	3,4	162	3 211	2,2	2,7
Vogtlandkreis	195 888	4,5	150	2 906	1,5	2,4
Mittlerer Erzgebirgskreis	91 548	2,1	154	1 121	1,2	0,9
Mittweida	133 881	3,1	173	1 924	1,4	1,6
Stollberg	91 273	2,1	343	1 095	1,2	0,9
Zwickauer Land	130 834	3,0	256	1 848	1,4	1,6
Regierungsbezirk Chemnitz	1 568 153	36,3	257	31 277	2,0	26,3
Dresden, Stadt	483 632	11,2	1 473	22 473	4,6	18,9
Görlitz, Stadt	58 518	1,4	871	1 570	2,7	1,3
Hoyerswerda, Stadt	45 011	1,0	475	700	1,6	0,6
Bautzen	152 391	3,5	159	2 381	1,6	2,0
Kamenz	152 675	3,5	114	2 440	1,6	2,0
Löbau-Zittau	147 847	3,4	212	2 924	2,0	2,5
Meißen	150 550	3,5	238	3 092	2,1	2,6
Niederschlesischer Oberlausitzkreis	100 043	2,3	75	1 343	1,3	1,1
Riesa-Großenhain	117 606	2,7	143	3 602	3,1	3,0
Sächsische Schweiz	142 662	3,3	161	2 572	1,8	2,2
Weißeritzkreis	123 408	2,9	161	2 102	1,7	1,8
Regierungsbezirk Dresden	1 674 343	38,7	211	45 199	2,7	38,0
Leipzig, Stadt	497 531	11,5	1 672	32 301	6,5	27,1
Delitzsch	124 874	2,9	147	3 433	2,7	2,9
Döbeln	74 342	1,7	175	1 130	1,5	0,9
Leipziger Land	150 376	3,5	200	2 753	1,8	2,3
Muldentalkreis	133 401	3,1	149	1 901	1,4	1,6
Torgau-Oschatz	98 417	2,3	84	1 097	1,1	0,9
Regierungsbezirk Leipzig	1 078 941	25,0	246	42 615	3,9	35,8
Freistaat Sachsen	4 321 437	100,0	235	119 091	2,8	100,0